

CŒURS

Du romantisme dans l'art contemporain

MUSÉE DE
LA VIE ROMANTIQUE

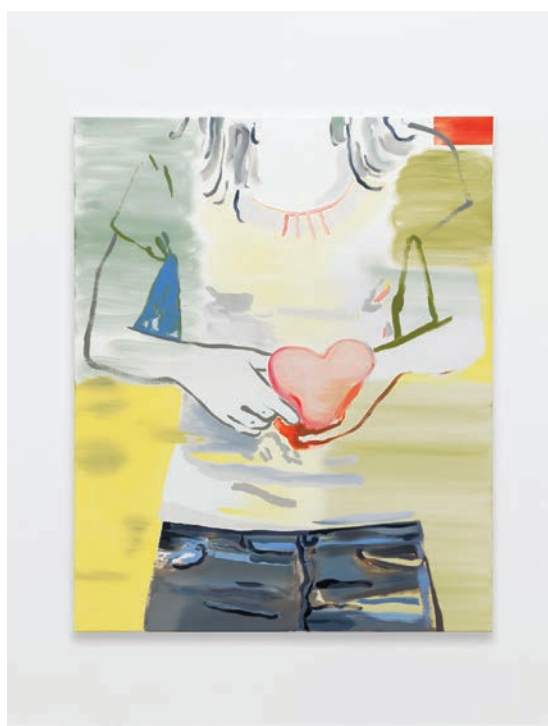
EXPOSITION
DU 14 FÉVRIER
AU 12 JUILLET 2020

INFORMATIONS
museevieromantique.paris.fr

VERNISSAGE PRESSE : JEUDI 13 FÉVRIER 2020, 9H30 – 13H



↑ Jim Dine, *Irene...*, 1993. Huile et émail sur toile, 213,4 x 137,2 cm. Photo : Bertrand Huet Tutti. Courtesy Templon, Paris - Brussels



↑ Françoise Petrovitch, *Sans titre*, 2018, peinture © Galerie Semiose, Paris

Le musée de la Vie romantique présente une sélection inattendue de 40 œuvres de trente artistes contemporains autour de la représentation du cœur comme expression du sentiment amoureux, en écho à l'une des thématiques phares du romantisme.

Cette exposition souhaite ouvrir la programmation du musée au-delà du XIX^e siècle en explorant les prolongements du romantisme dans l'art contemporain, en résonance avec ses collections. À la manière des écrivains et peintres romantiques qui inscrivaient les passions au cœur de leur création, l'exposition invite à une découverte esthétique du cœur et de sa représentation.

Le cœur en tant qu'organe, motif et symbole est présenté ici à travers différentes techniques : peinture, dessin, sculpture, céramique, néon et photographie. Certains artistes évoquent leurs sentiments et leurs tourments intérieurs en harmonie avec le romantisme du XIX^e siècle. D'autres reprennent le motif en tant que forme esthétique et invitent à des pensées humanistes en ouvrant des horizons de sensibilité vers le rêve,

CONTACTS PRESSE

Pierre Laporte Communication
Samira CHABRI
samira@pierre-laporte.com
01 70 08 15 70 / 06 42 82 49 15

Musée de la Vie romantique
Catherine SOREL
presse.museevieromantique@paris.fr
01 71 19 24 06



CŒURS



↑ Pierre et Gilles, *40 ans – Autoportrait*, 2016. Photographie imprimée par jet d'encre sur toile et peinte, 123,5 x 102 cm. Pièce unique.

MUSÉE DE LA VIE ROMANTIQUE

16 rue Chaptal, 75009 Paris

Ouvert tous les jours sauf lundis et certains jours fériés

Tarif plein 6 €/ Tarif réduit 4 €
Entrée libre dans les collections permanentes

Informations et réservations :
Tél. : 01 55 31 95 67 - reservations.museevieromantique@paris.fr

Achat de billets en ligne :
www.billetterie-parismusees.paris.fr
www.museevieromantique.paris.fr

#ExpoCoeurs

Album : *Cœurs. Du romantisme dans l'art contemporain*
Éditions Paris Musées
17 x 24,5 cm, relié pleine toile,
96 pages, 50 illustrations
19,90 €

CONTACT PRESSE

Pierre Laporte Communication
Samira CHABRI
samira@pierre-laporte.com
01 70 08 15 70 / 06 42 82 49 15

Musée de la Vie romantique
Catherine SOREL
presse.museevieromantique@paris.fr
01 71 19 24 06



↑ Annette Messenger, *Cœur au repos*, 2009, fil de fer, filet noir, 43 x 100 x 17 cm, Collection Antoine de Galbert, Paris © Cloé Beaugrand

l'idéal et le sublime. Outre les figures emblématiques de Niki de Saint Phalle, Jim Dine, Annette Messenger, Sophie Calle, Pierre et Gilles, Jean-Michel Othoniel et Françoise Pétrovitch, le visiteur pourra découvrir dans cette présentation une vingtaine d'autres artistes.

Le parcours se décline en sept sections autour d'un récit sur l'amour et se poursuit dans l'ensemble du musée et du jardin, invitant le visiteur à revoir de façon sensible et poétique les collections permanentes. Le principe de la déambulation permet de faire ressentir au public les multiples nuances du sentiment amoureux en évoquant les grands thèmes de la séduction, du coup de foudre, de la déclaration d'amour, de l'érotisme, de la rupture, du deuil et de l'amour éternel. Des miniatures, dessins et objets précieux, aux côtés de formats plus spectaculaires, mêlant une approche naturaliste à une vision idéaliste, illustrent ce motif populaire, son sens symbolique et ses appropriations esthétiques dans l'art d'aujourd'hui.

Cette exposition ouvrira pour la Saint-Valentin, lors d'une journée exceptionnelle gratuite destinée à tous les amoureux de l'art, de la musique et de la poésie. Une riche programmation culturelle, des animations et des dispositifs de médiation comme un photomaton, un parcours de visite pour les enfants, une carte du cœur ainsi que des visites guidées et des ateliers, feront battre le cœur du public au musée de la Vie romantique.

COMMISSARIAT

Gaëlle Rio, directrice, musée de la Vie romantique
Maribel Nadal Jové, curatrice invitée

ARTISTES PRÉSENTÉS

Martine Aballéa, Pilar Albarracín, John M. Armleder, Gilles Barbier, Ronda Bautista, Sophie Calle, Hsia-Fei Chang, Delphine Coindet, Jim Dine, Jacques Halbert, Oda Jaune, Ouka Leele, Philippe Mayaux, Annette Messenger, Marc Molk, Mrzyk & Moriceau, Claude Nori, Vincent Olinet, Jorge Orta, Jean-Michel Othoniel, Françoise Pétrovitch, Pierre et Gilles, Sarah Pucci, Agatha Ruiz de la Prada, Niki de Saint Phalle, Ida Tursic et Wilfried Mille, Luise Unger, Winshluss.